
Bergwanderung Pontresina - Ch.Tschierva



Distanz: 23.5 km

Zeitbedarf: 6 h

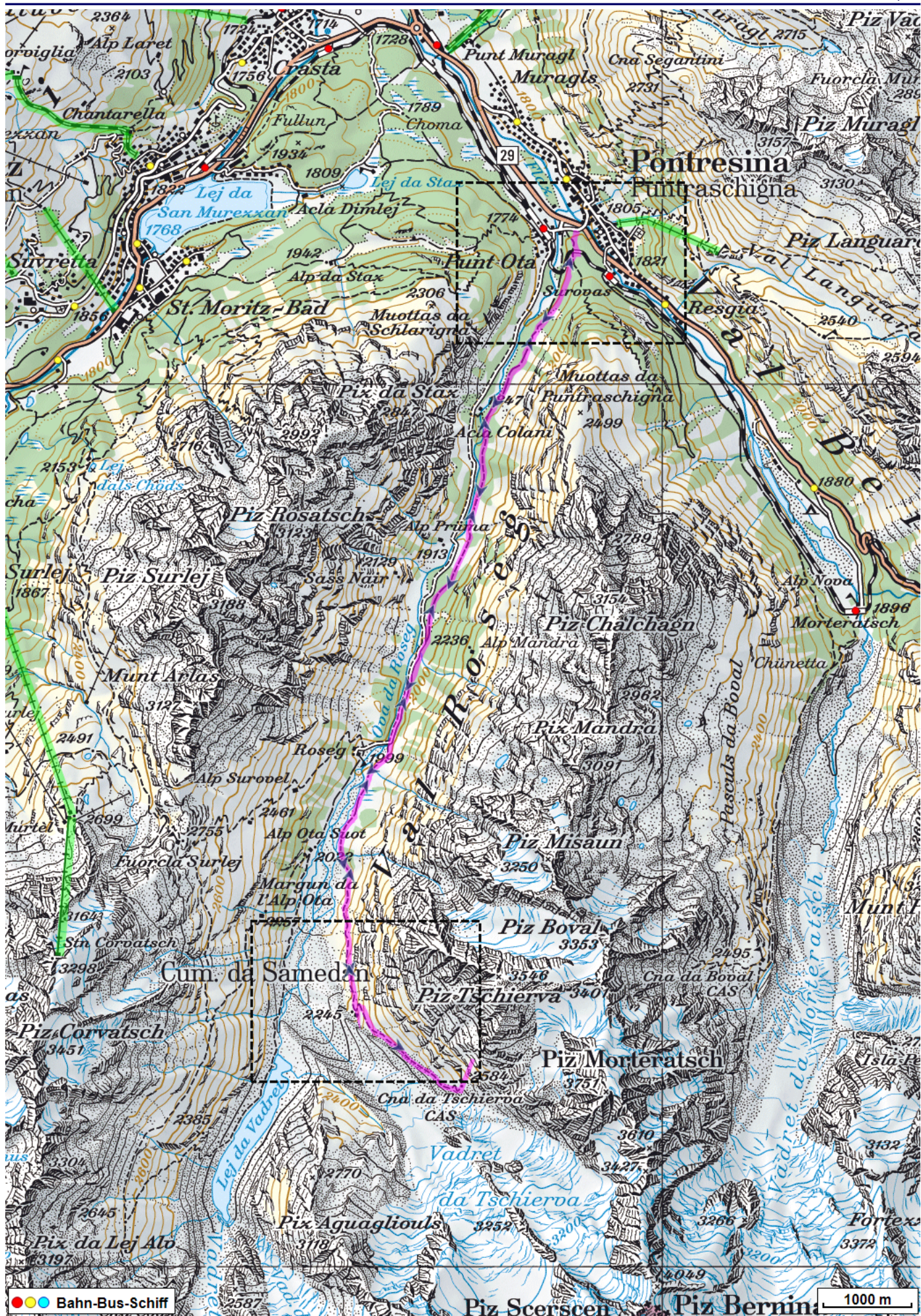
Aufstieg: 890 m

Abstieg: 890 m

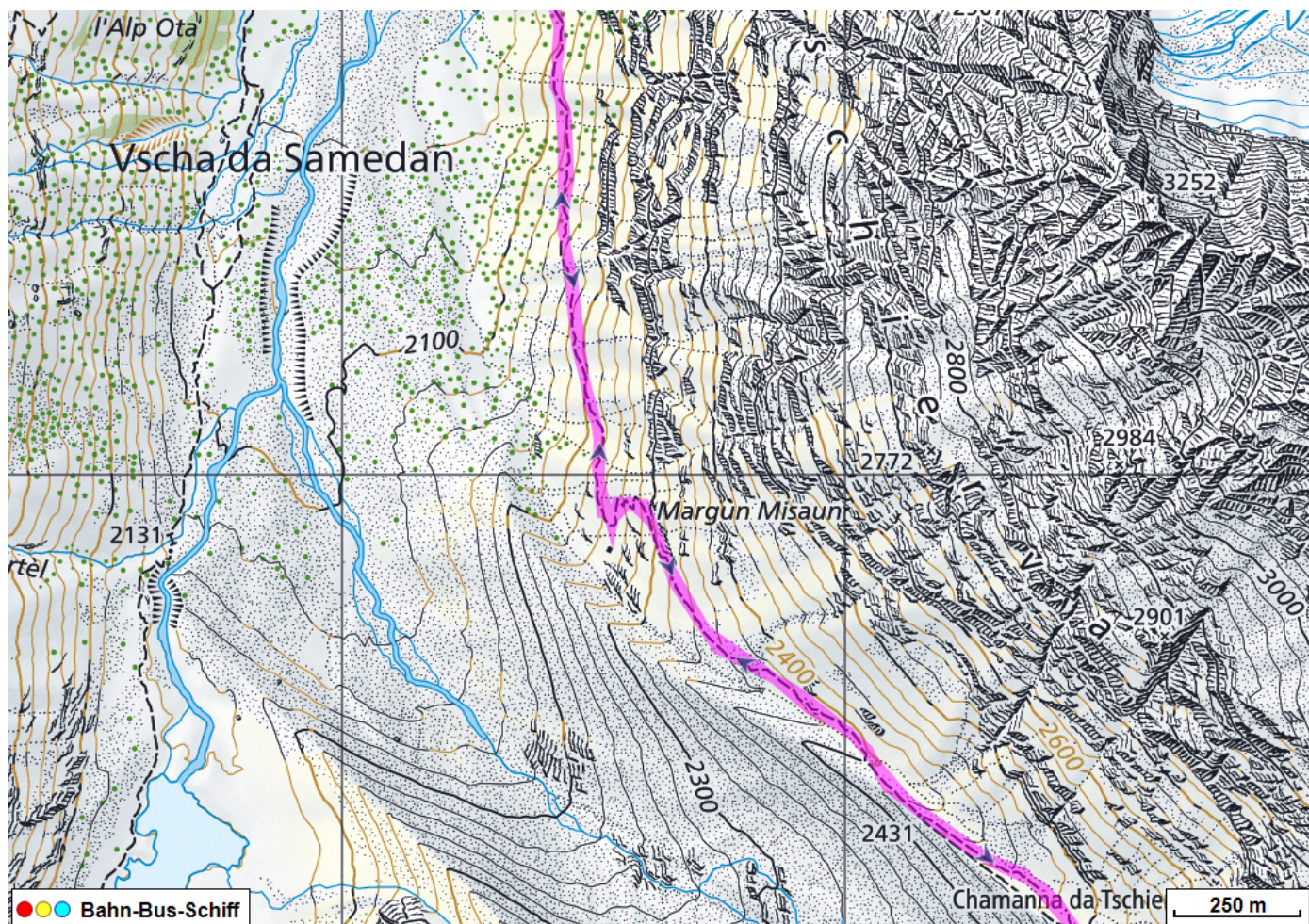
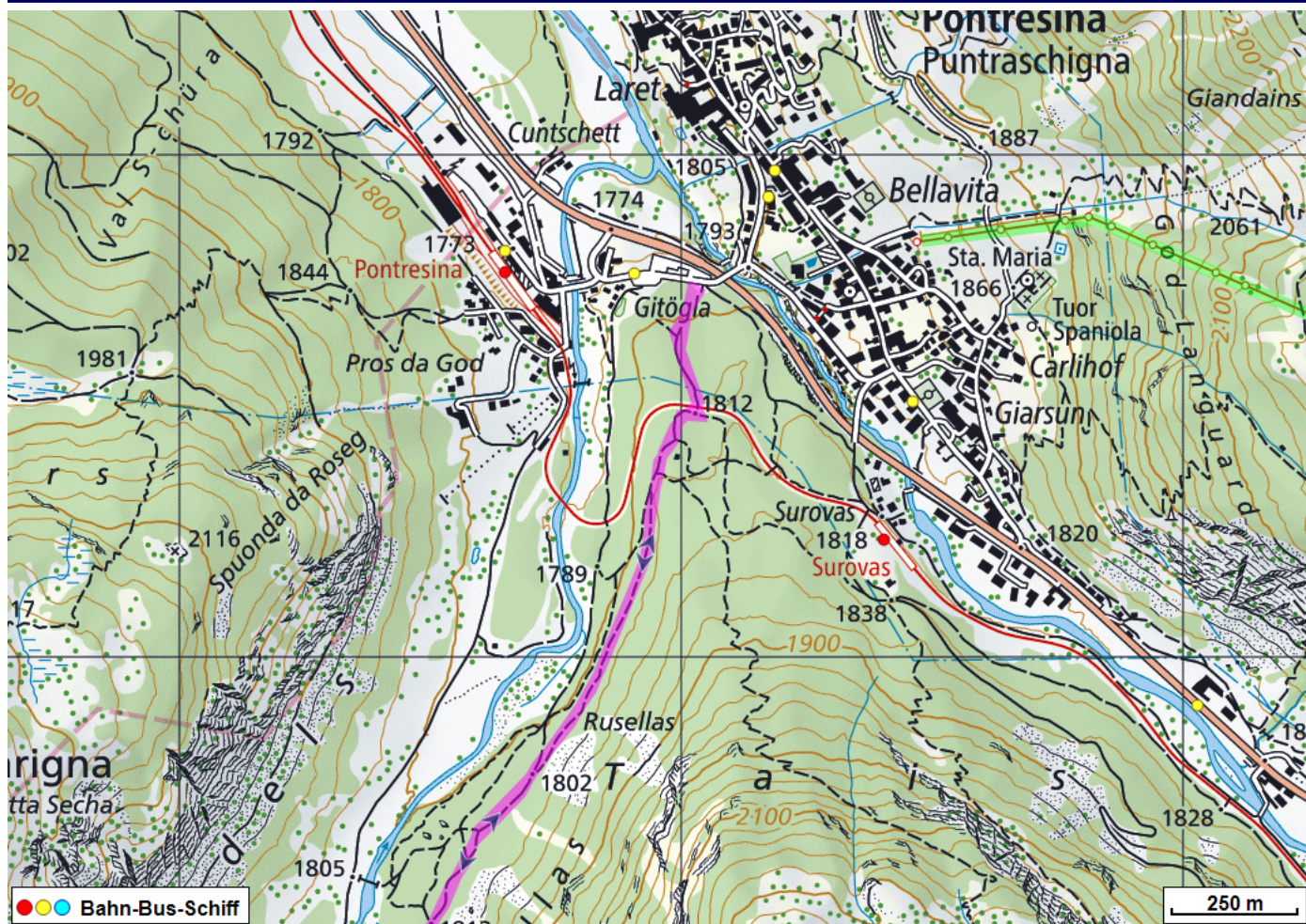
Höchster Punkt: 2584 m.ü.M.

Tourenbeschreibung

Bergwanderung Pontresina - Ch.Tschierva



Bergwanderung Pontresina - Ch.Tschierva



Bergwanderung Pontresina - Ch.Tschierva



Höhenprofil

