

---

# Bergtour Vals - Piz Tomül

---



**Distanz:** 16 km

**Zeitbedarf:** 5½ h

**Aufstieg:** 1220 m

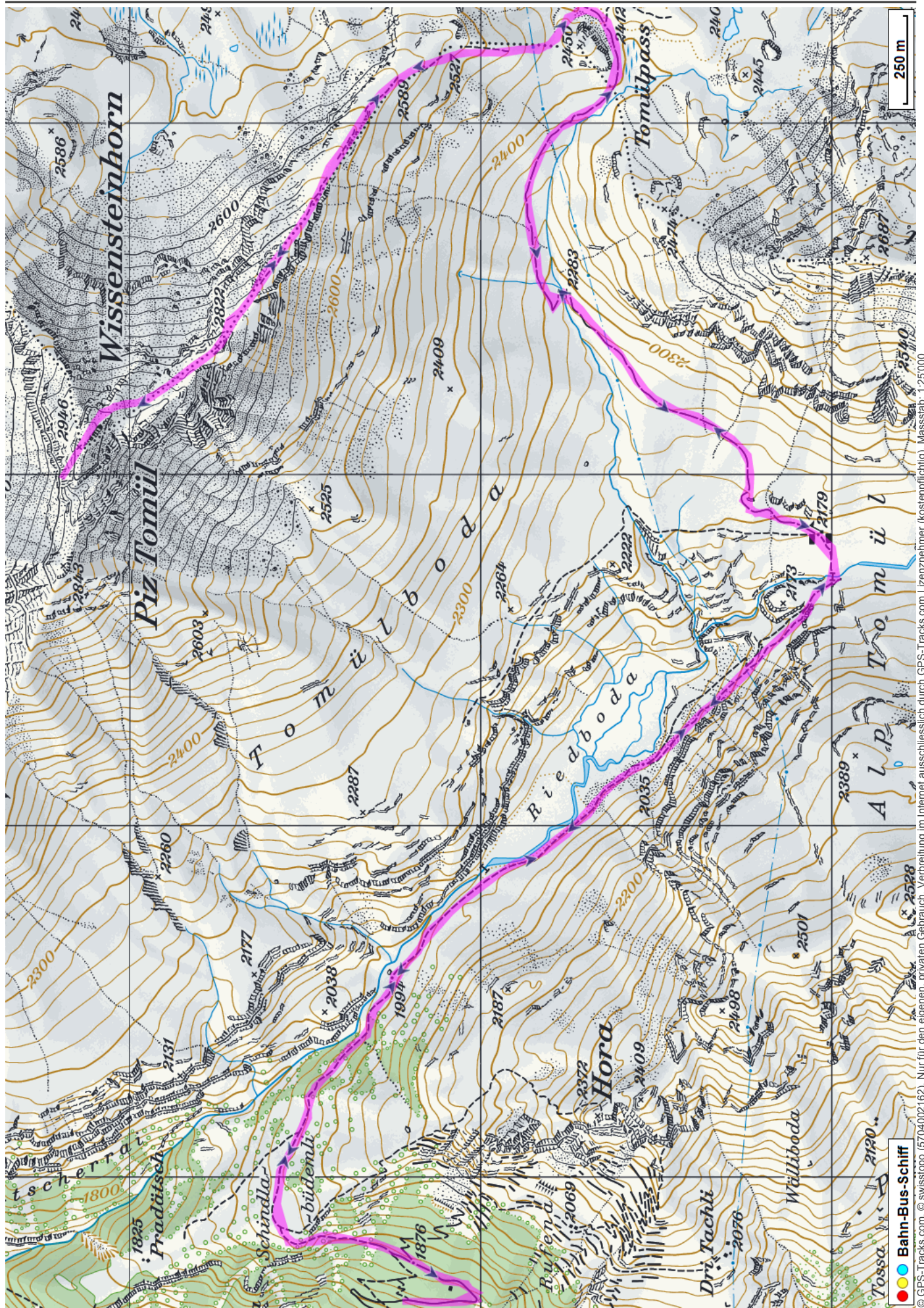
**Abstieg:** 1220 m

**Höchster Punkt:** 2945 m.ü.M.

---

## Tourenbeschreibung

# Bergtour Vals - Piz Tomül



● Bahn-Bus-Schiff  
● GPS-Tracks.com © swisstopo (6704002162). Nur für den eigenen, privaten Gebrauch. Verbreitung im Internet ausschliesslich durch GPS-Tracks.com Lizenznehmer (kostenpflichtig). Masstab: 1:25000

# Bergtour Vals - Piz Tomül



## Höhenprofil

