
Bergwanderung Ausserberg - Baltschiederklause



Distanz: 11.5 km

Zeitbedarf: 5¼ h

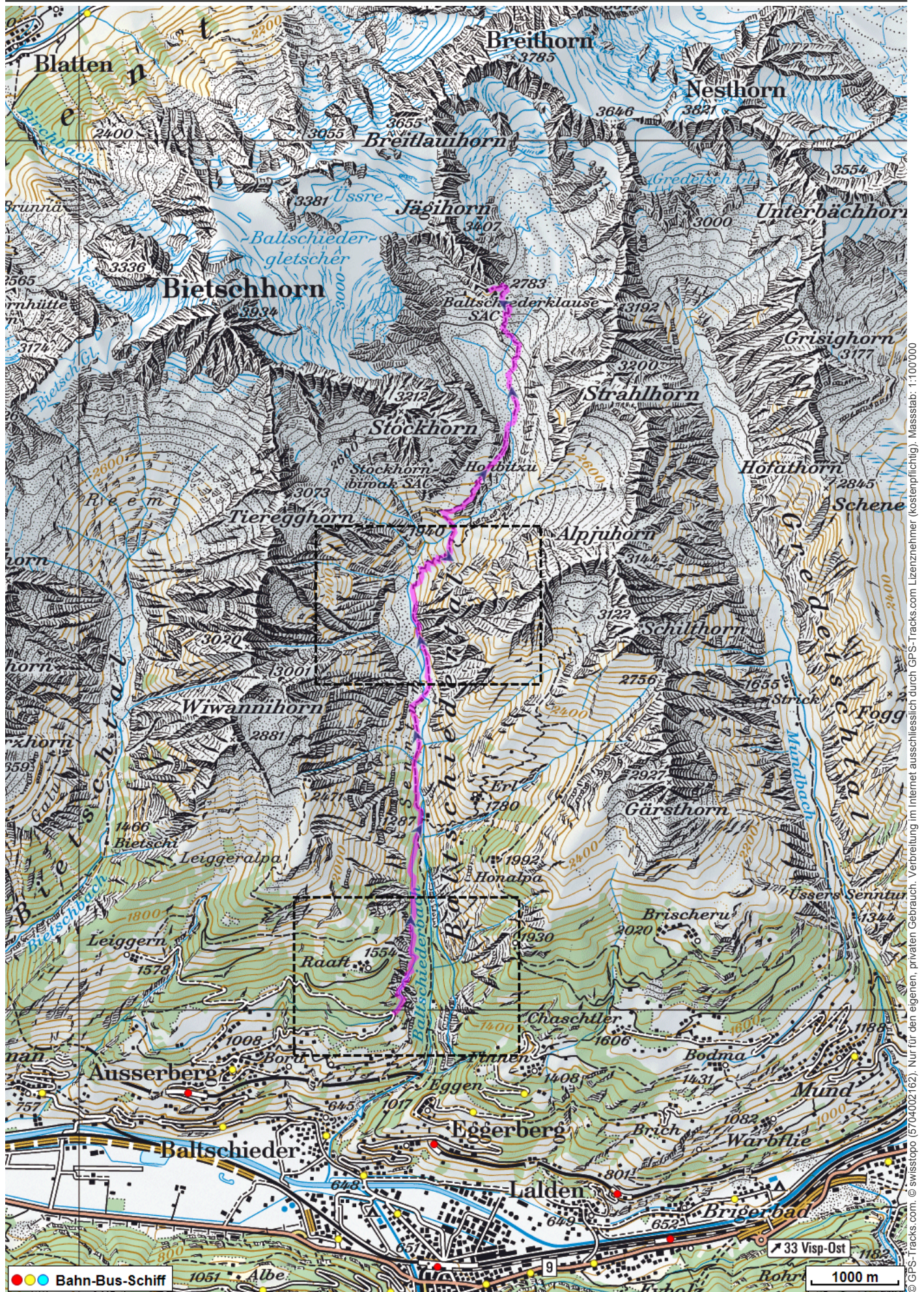
Aufstieg: 1760 m

Abstieg: 260 m

Höchster Punkt: 2783 m.ü.M.

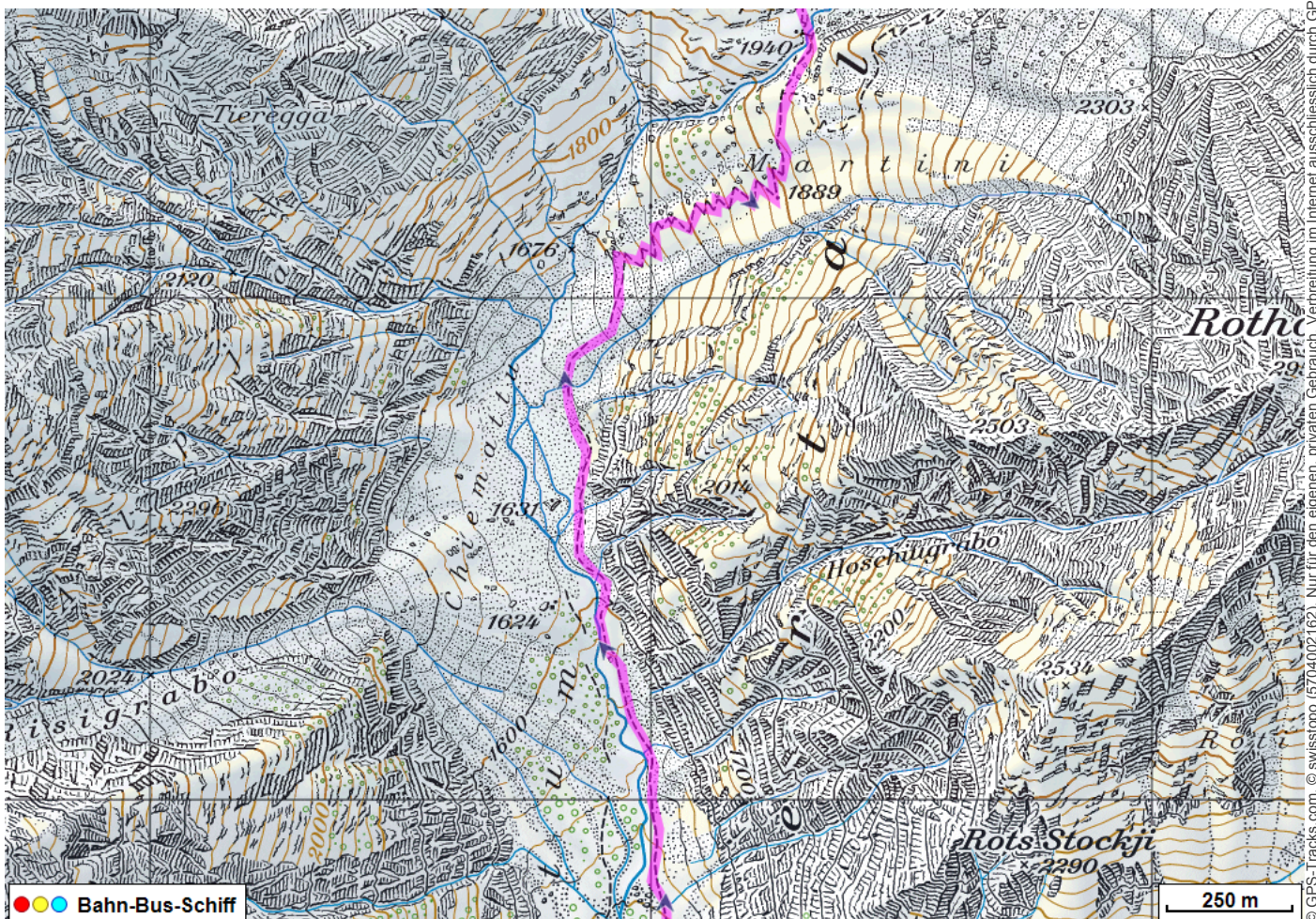
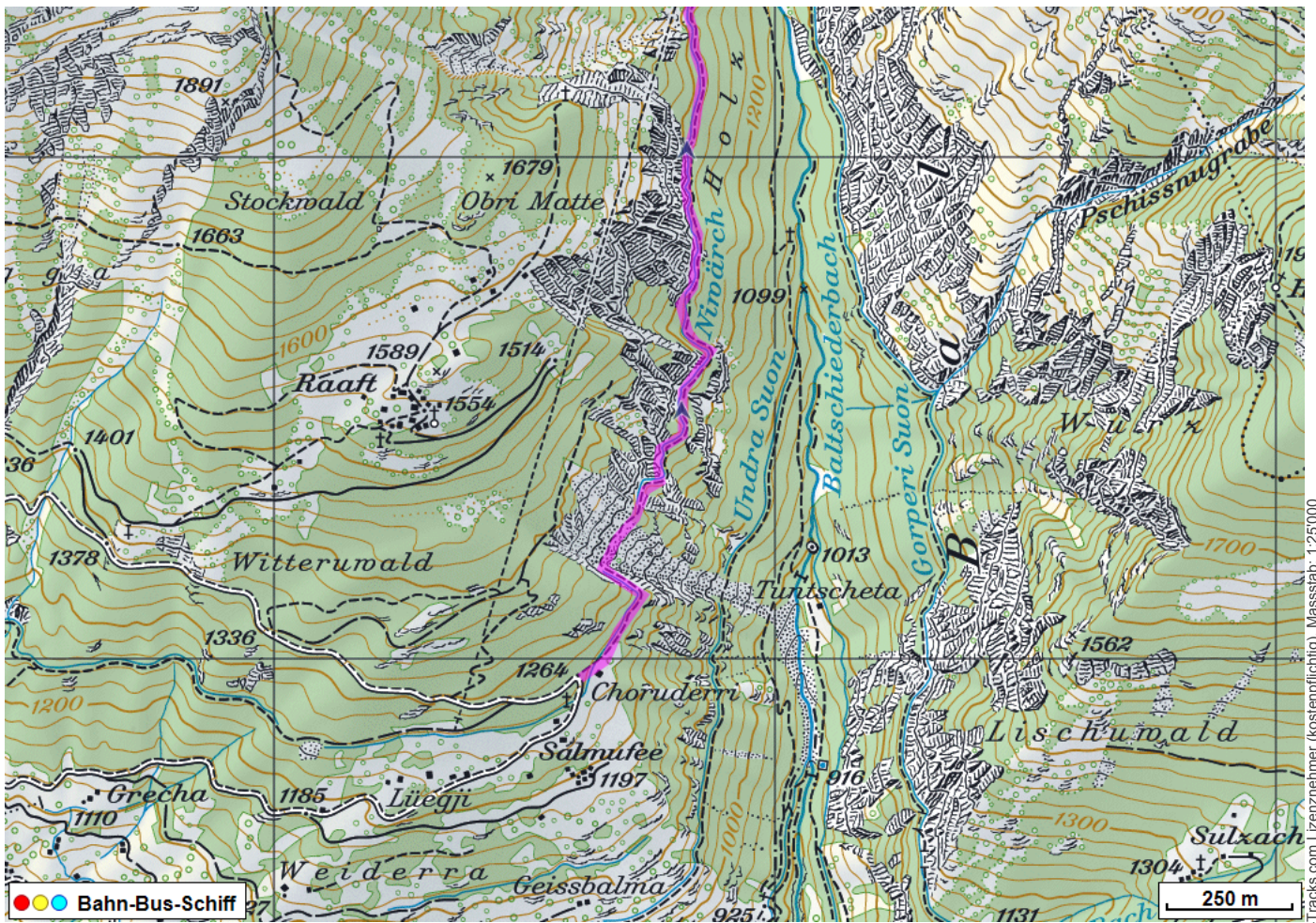
Tourenbeschreibung

Bergwanderung Ausserberg - Baltschiederklause



© swisstopo (6704002162). Nur für den eigenen, privaten Gebrauch. Verbreitung im Internet ausschliesslich durch GPS-Tracks.com Lizenznehmer (kostenpflichtig). Massstab: 1:100'000

Bergwanderung Ausserberg - Baltschiederklause



© swisstopo (5704002162). Nur für den eigenen, privaten Gebrauch. Verbreitung im Internet ausschliesslich durch GPS-Tracks.com Lizenznehmer (kostenpflichtig). Massstab: 1:25000

Bergwanderung Ausserberg - Baltschiederklause



Höhenprofil

