

---

# Bergwanderung Maggia Rifugio Masnée

---



**Distanz:** 8.8 km

**Zeitbedarf:** 5 h

**Aufstieg:** 1900 m

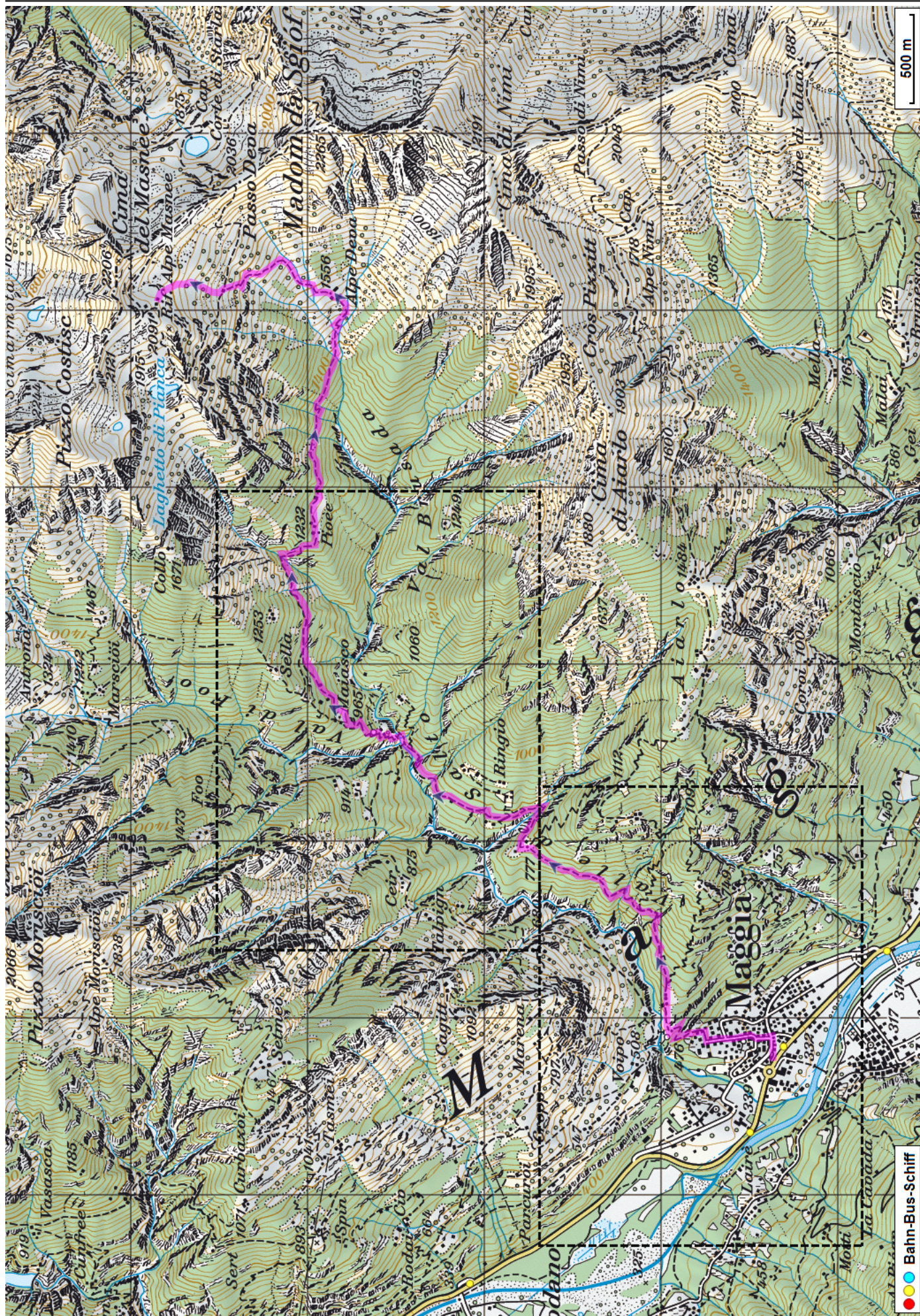
**Abstieg:** 170 m

**Höchster Punkt:** 2063 m.ü.M.

---

## Tourenbeschreibung

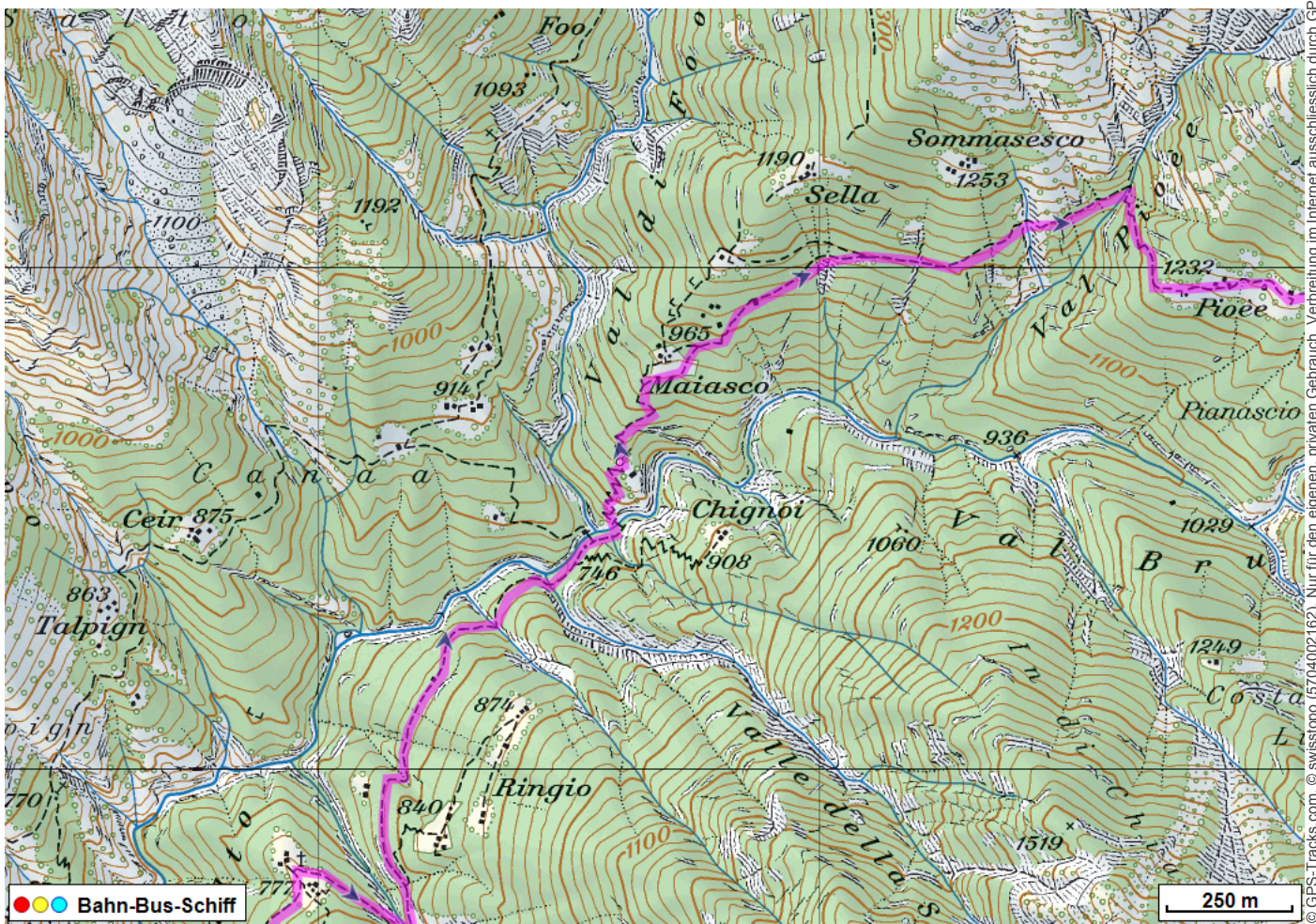
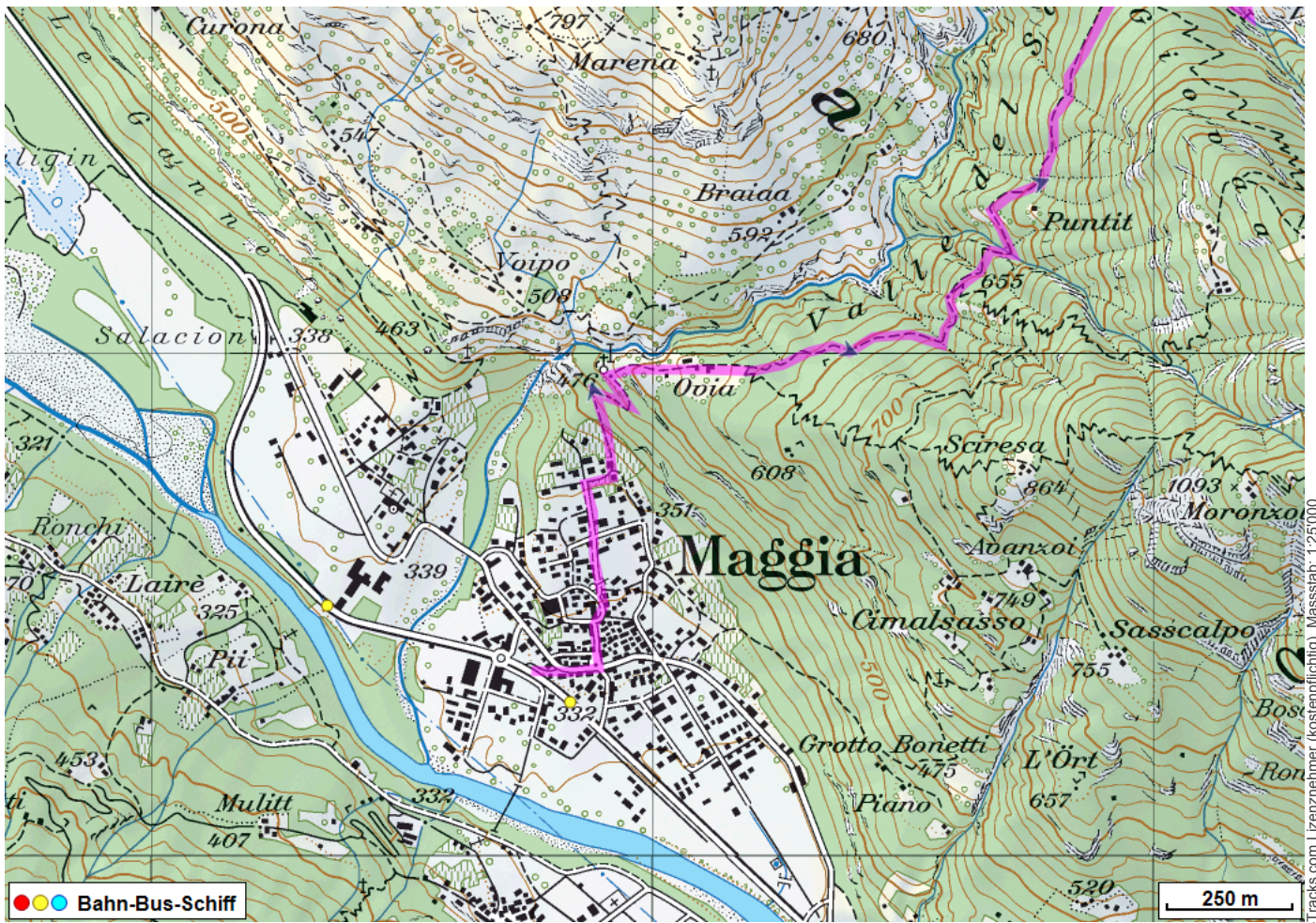
# Bergwanderung Maggia Rifugio Masnée



● Bahn-Bus-Schiff  
● GPS-Tracks.com

© swisstopo (6704002162). Nur für den eigenen, privaten Gebrauch. Verbreitung im Internet ausschliesslich durch GPS-Tracks.com Lizenznehmer (kostenpflichtig). Massstab: 1:50000

# Bergwanderung Maggia Rifugio Masnée



# Bergwanderung Maggia Rifugio Masnée



## Höhenprofil

