
Wanderung Grengiols - Twingischlucht - Binn



Distanz: 11.5 km

Zeitbedarf: 2½ h

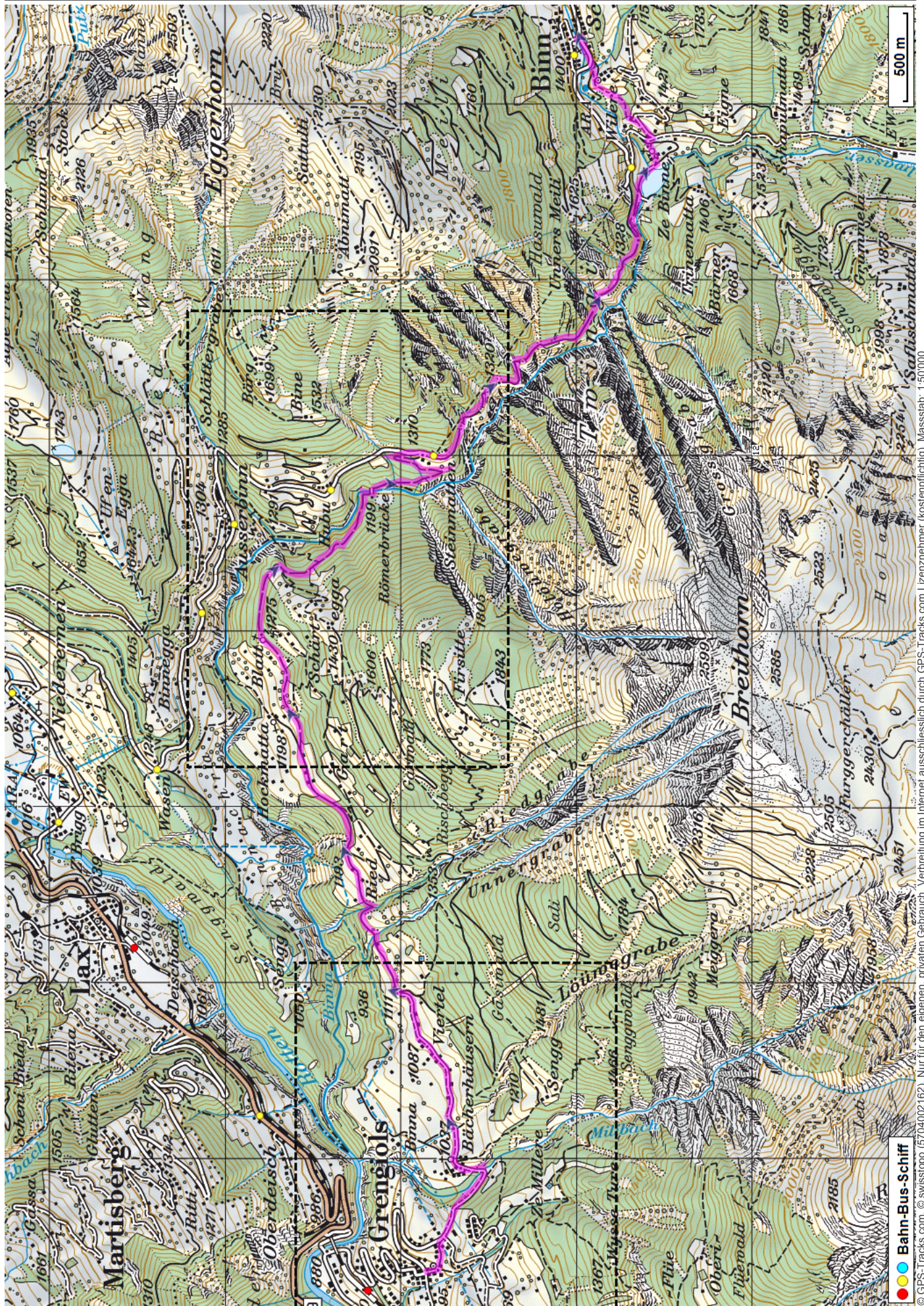
Aufstieg: 900 m

Abstieg: 490 m

Höchster Punkt: 1400 m.ü.M.

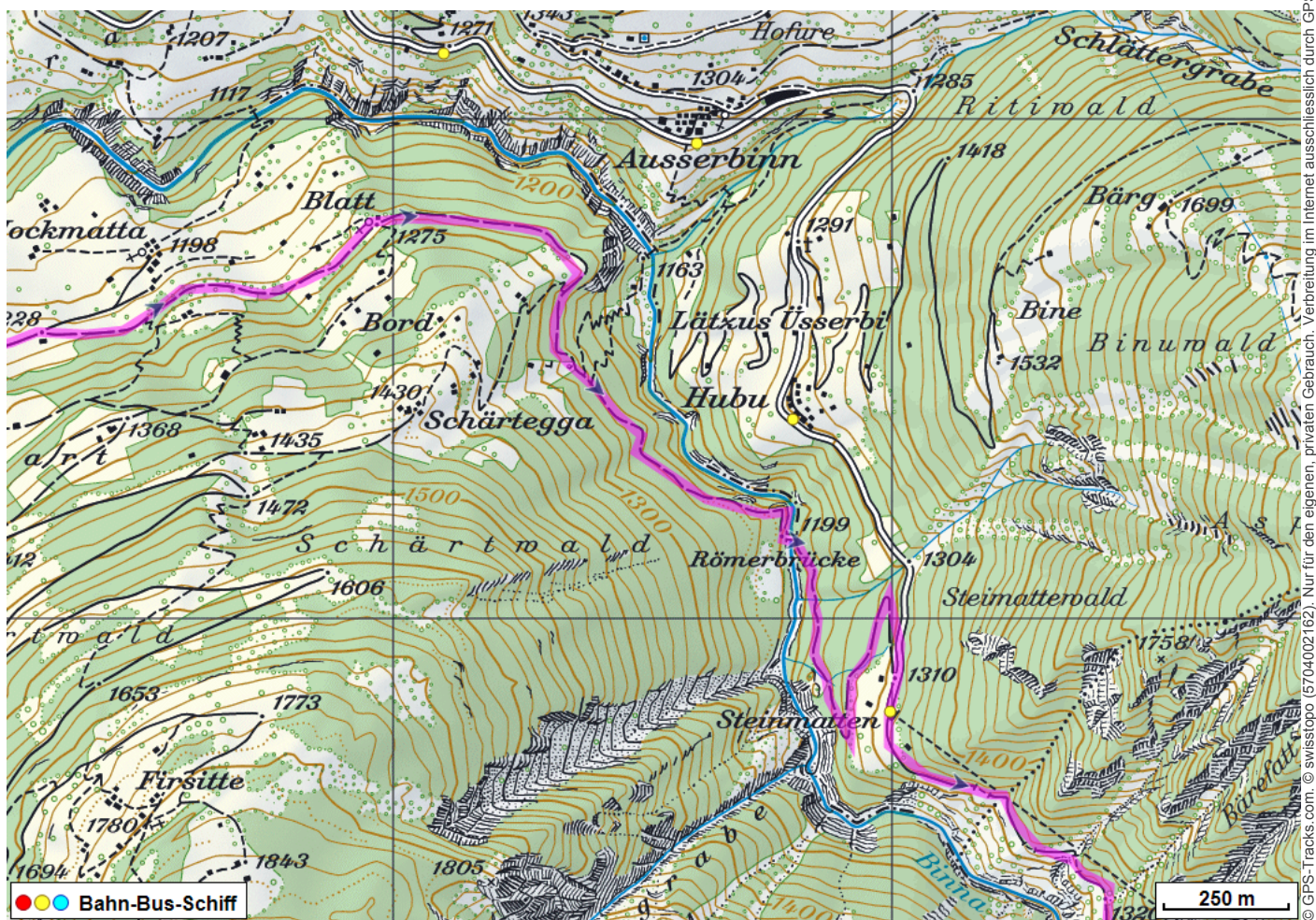
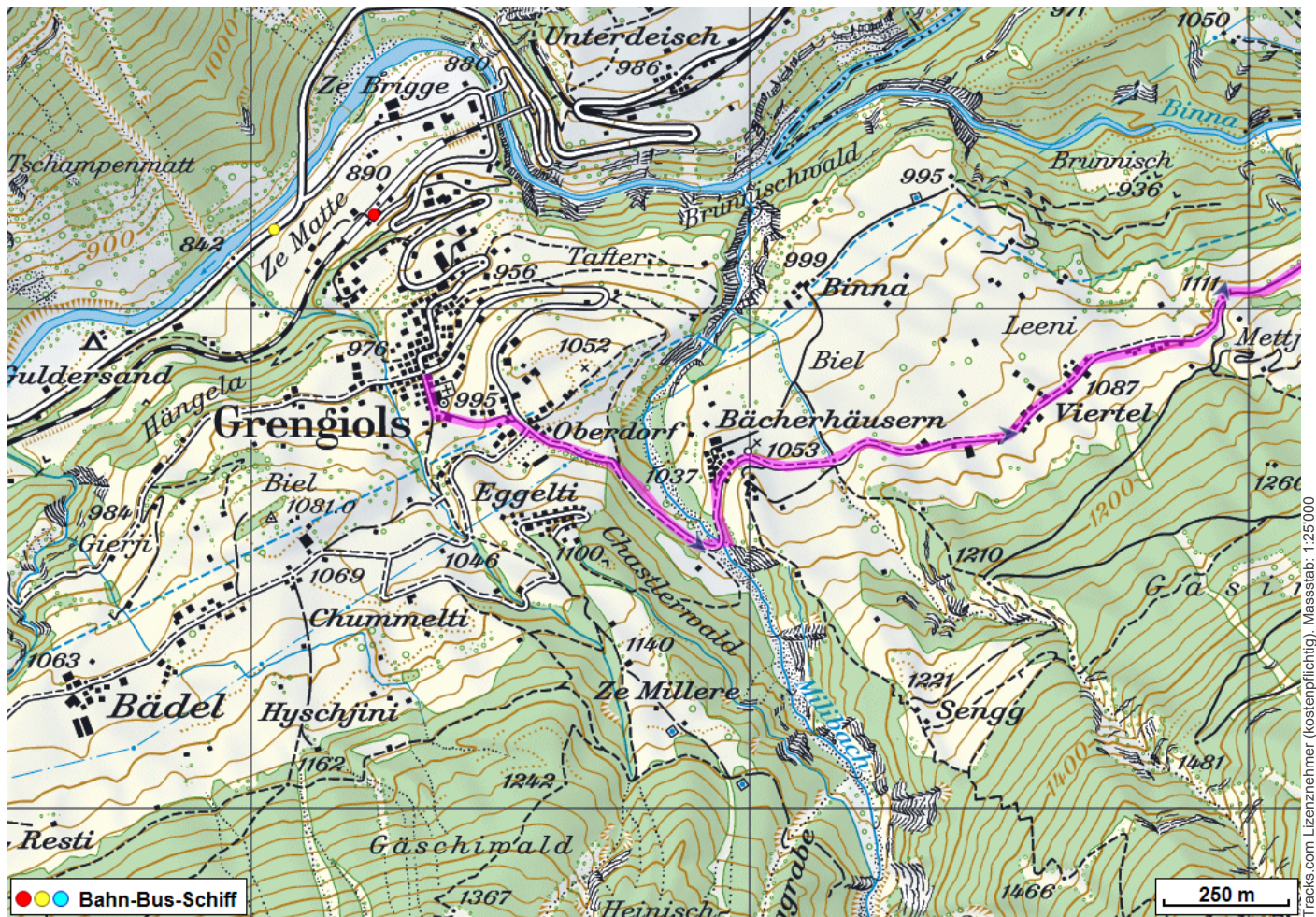
Tourenbeschreibung

Wanderung Grengiols - Twingischlucht - Binn



© GPS-Tracks.com. © swisstopo (6704002162). Nur für den eigenen, privaten Gebrauch. Verbreitung im Internet ausschliesslich durch GPS-Tracks.com Lizenznehmer (kostenpflichtig). Massstab: 1:50000

Wanderung Grengiols - Twingischlucht - Binn



© GPS-Tracks.com. © swisstopo (5704002162). Nur für den eigenen, privaten Gebrauch. Verbreitung im Internet ausschliesslich durch GPS-Tracks.com Lizenznehmer (kostenpflichtig). Maassstab: 1:25000

Wanderung Grengiols - Twingischlucht - Binn



Höhenprofil

