
Bergwanderung Geisspfadsee



Distanz: 16 km

Zeitbedarf: 6 h

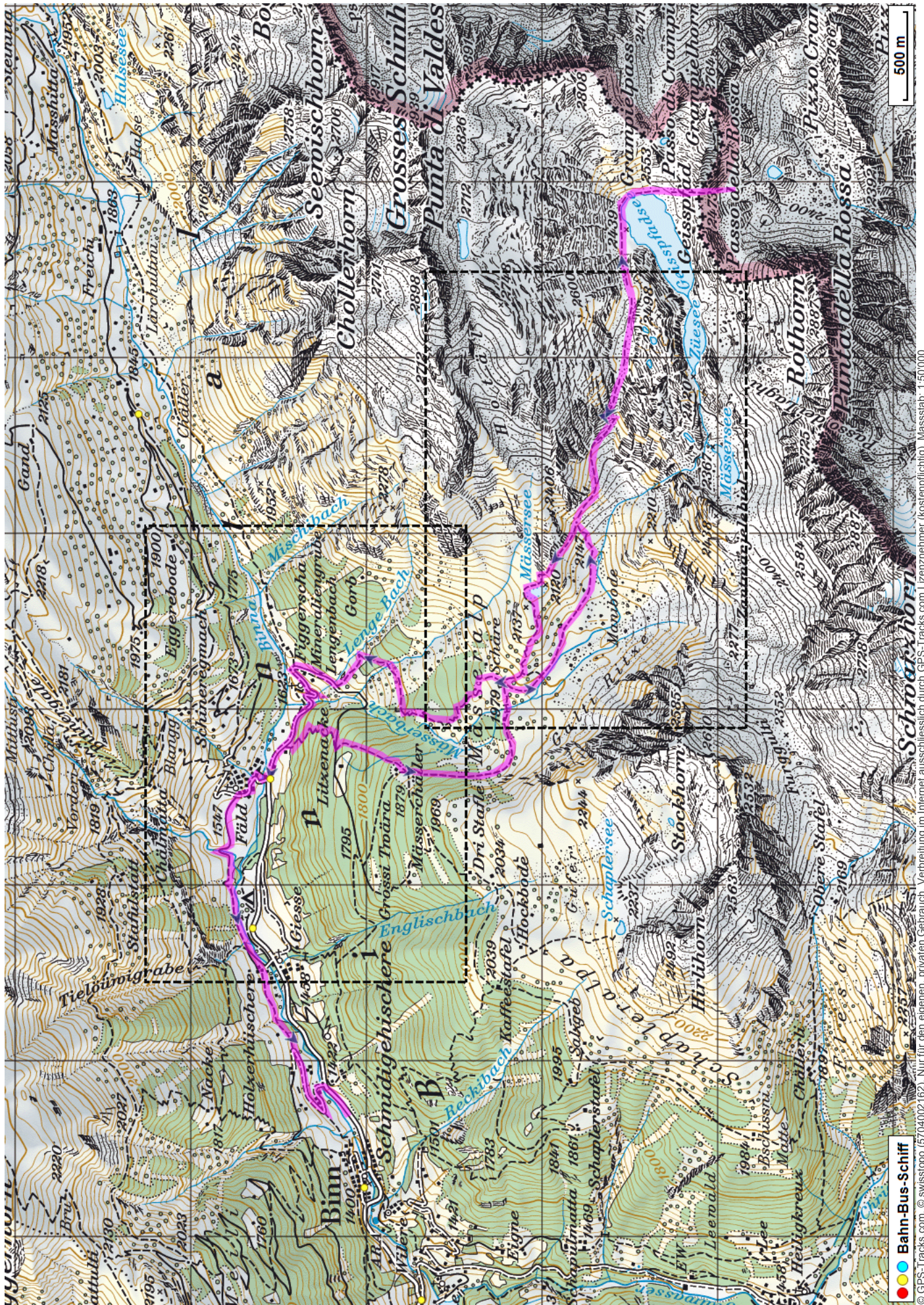
Aufstieg: 1220 m

Abstieg: 1320 m

Höchster Punkt: 2474 m.ü.M.

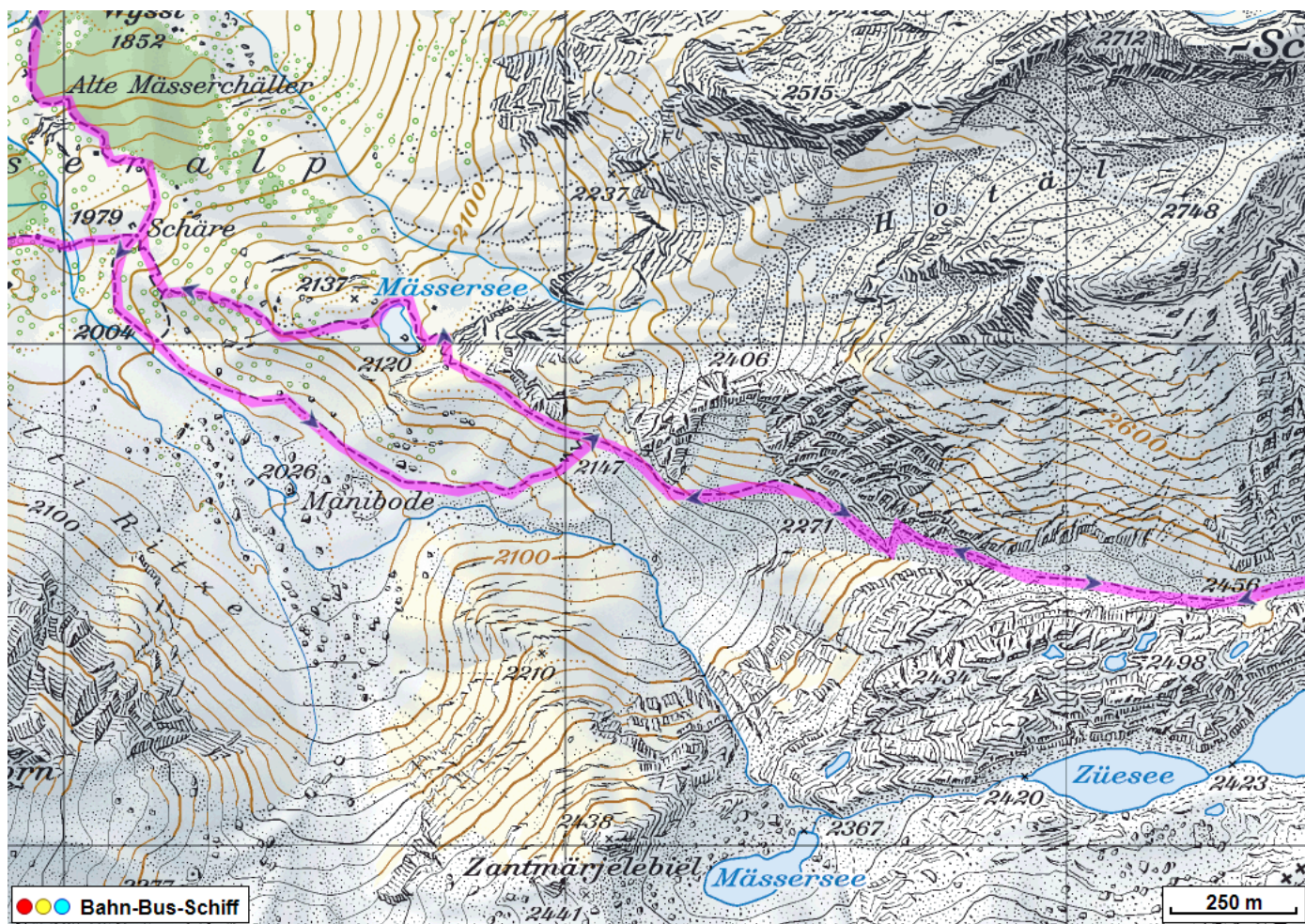
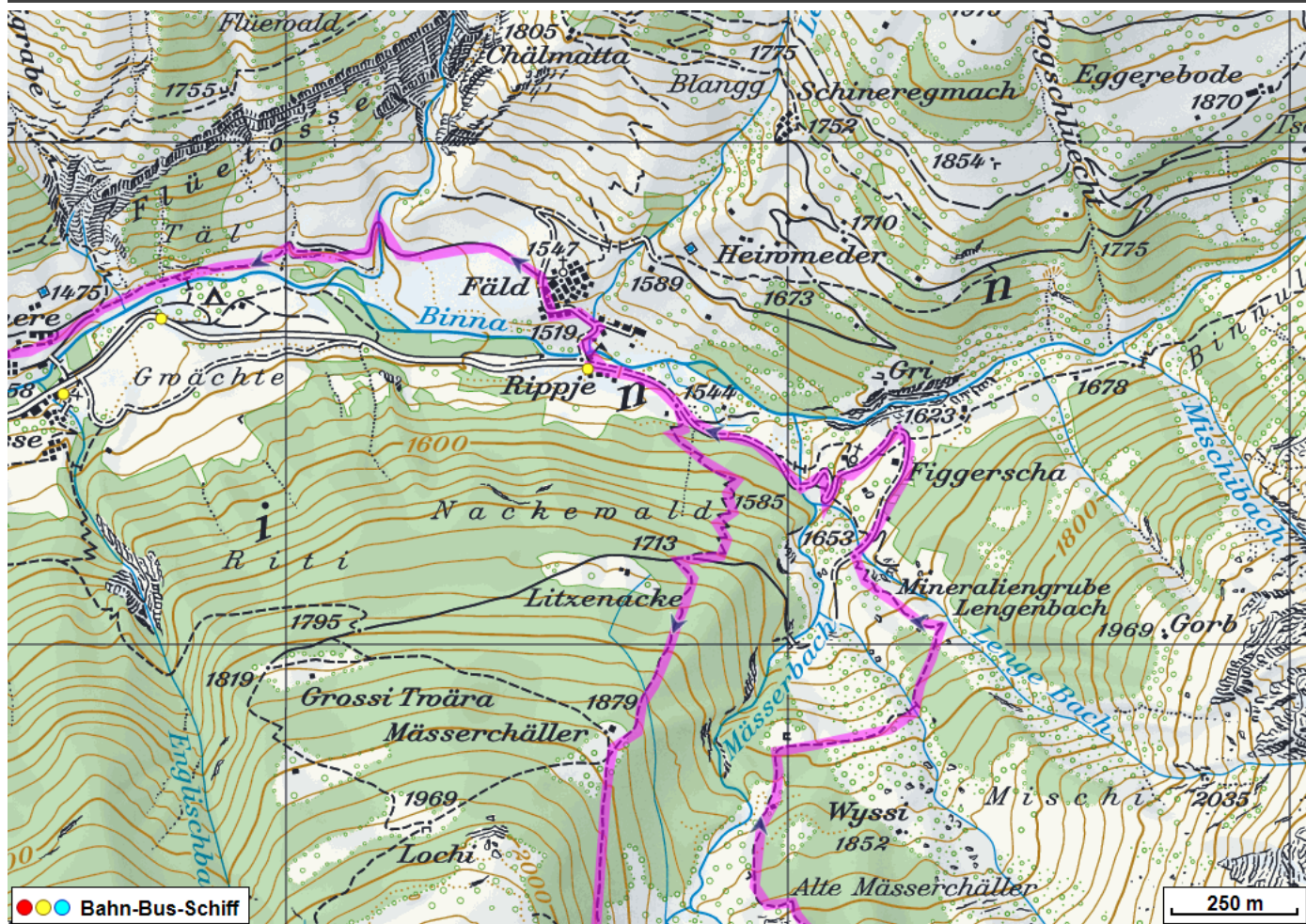
Tourenbeschreibung

Bergwanderung Geisspfadsee



© GPS-Tracks.com. © swisstopo (5704002162). Nur für den eigenen, privaten Gebrauch. Verbreitung im Internet ausschliesslich durch GPS-Tracks.com Lizenznehmer (kostenpflichtig). Massstab: 1:50000

Bergwanderung Geisspfadsee



Bergwanderung Geisspfadsee



Höhenprofil

