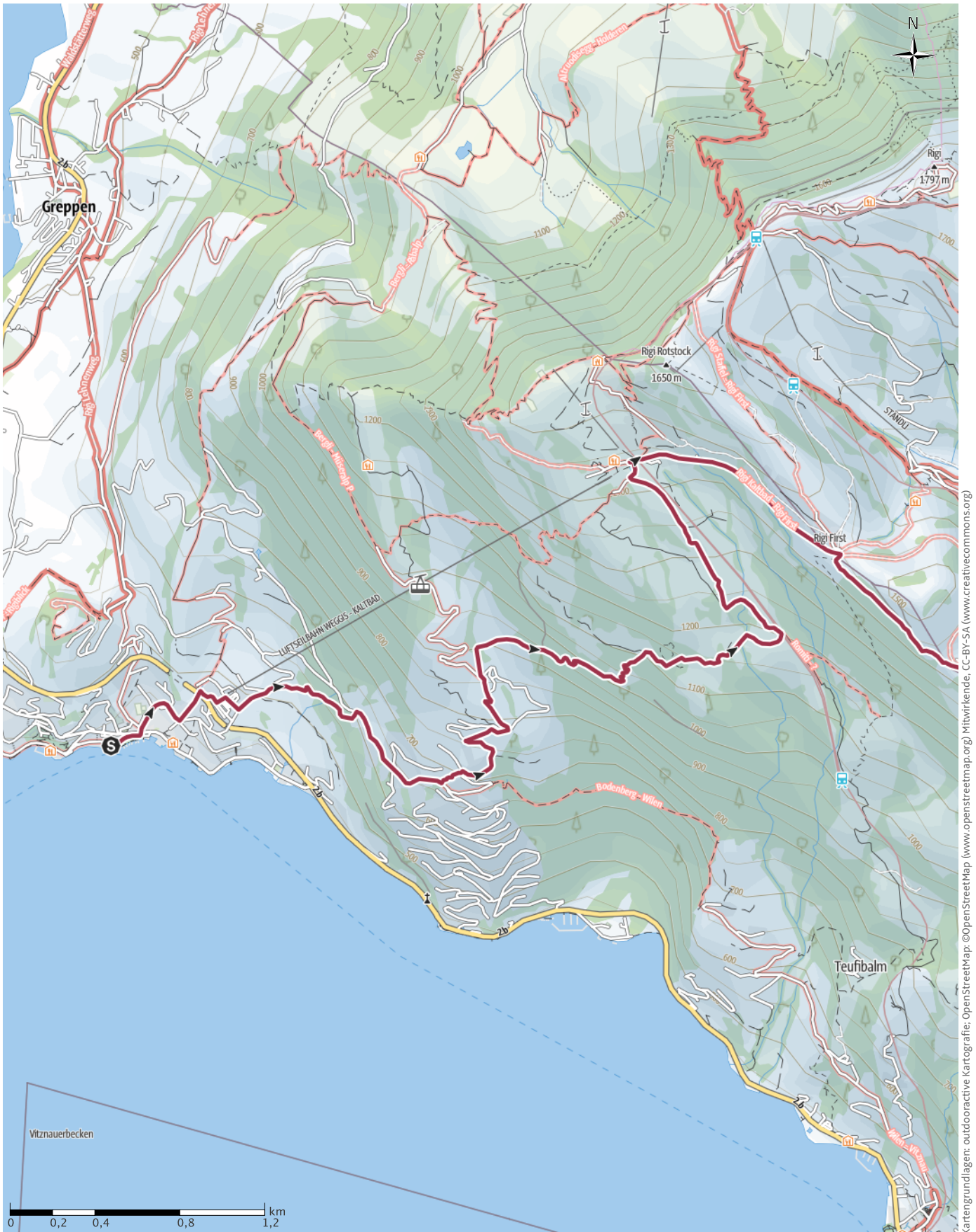


# Weggis - Rigi Kaltbad - Hinterbergen

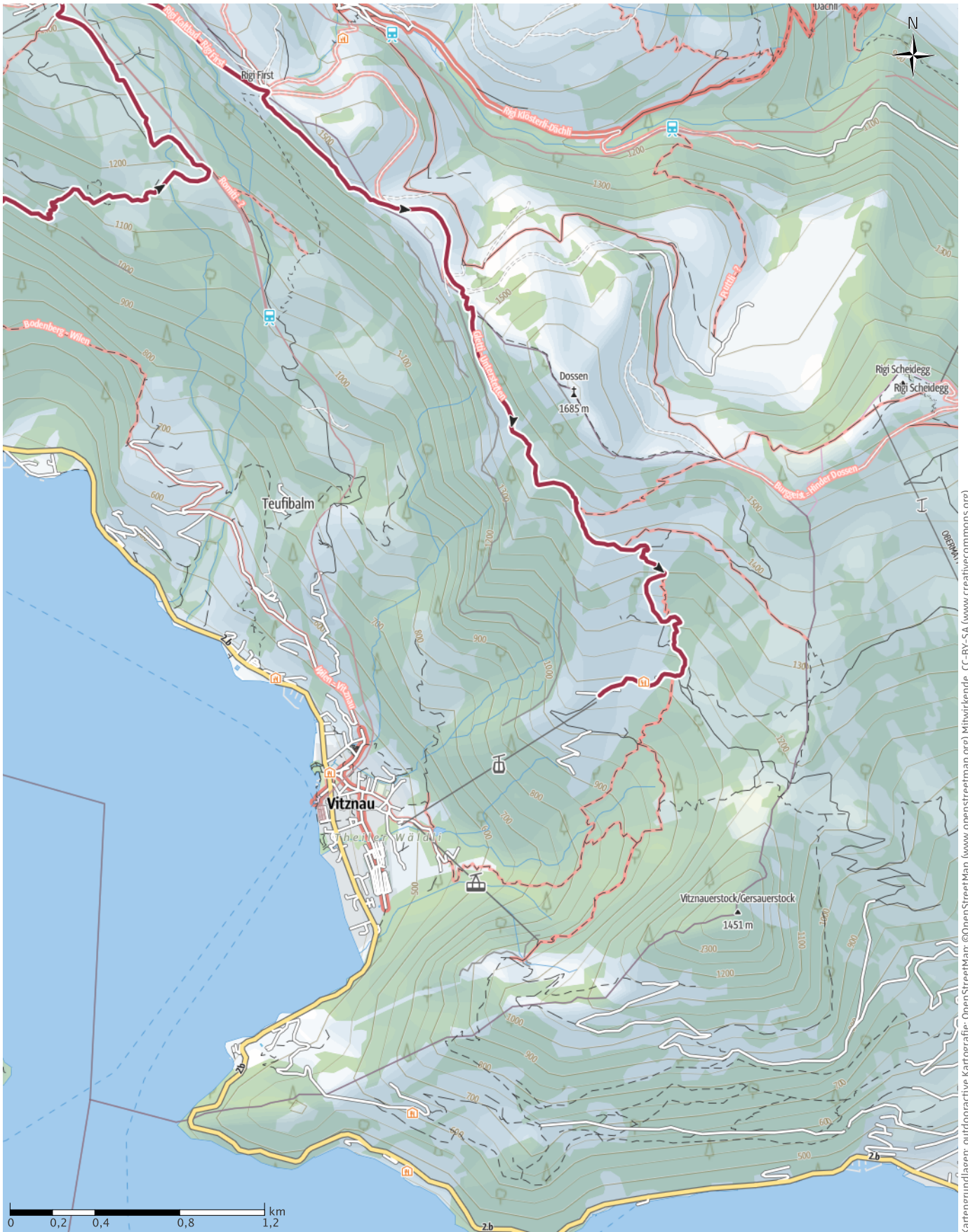


Kartengrundlagen: outdooractive Kartografie; OpenStreetMap (www.openstreetmap.org) Mitwirkende, CC-BY-SA (www.creativecommons.org)





Kartengrundlagen: outdooractive Kartografie; OpenStreetMap (www.openstreetmap.org) Mitwirkende, CC-BY-SA (www.creativecommons.org)



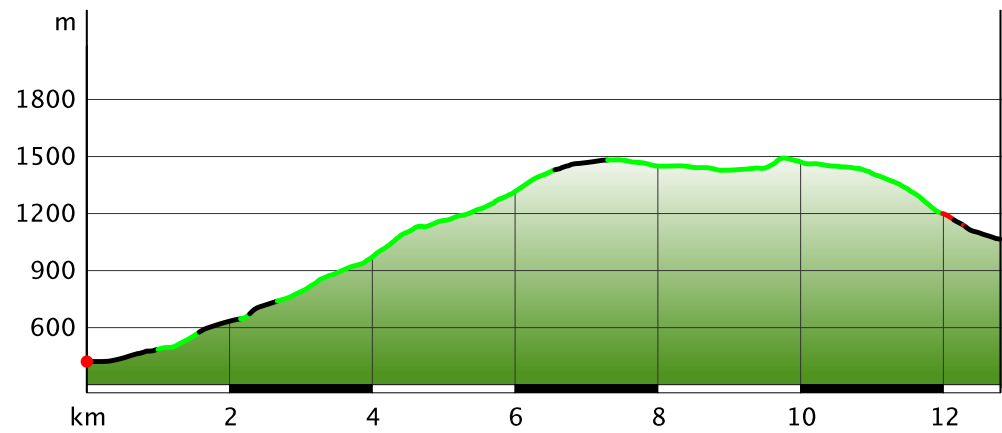
Kartengrundlagen: outdooractive Kartografie; OpenStreetMap (www.openstreetmap.org) Mitwirkende, CC-BY-SA (www.creativecommons.org)

## Weggis - Rigi Kaltbad - Hinterbergen

## Wegart

Weg	8,5km
Pfad	0,3km
Straße	3,8km

## Höhenprofil



## Tourdaten

## Wanderung

Strecke ↔ 12,7 km

Dauer 🕒 4:15 h

Aufstieg ⬆️ 1200 m

Abstieg ⬇️ 520 m

## Höhenlage

